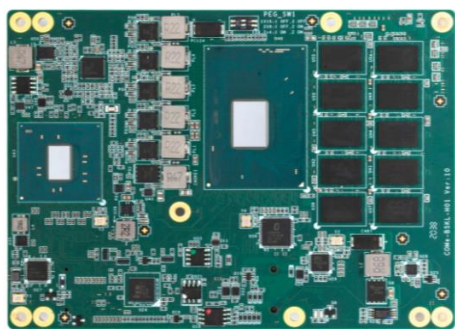


基于Intel®第7代Core™ & Xeon® COM Express Type6 Basic计算机模块



产品特点

- u 支持第7代Intel® Core™和Intel® Xeon®处理器
- u 双通道DDR4-2133，最高支持32GB（支持ECC和非ECC内存）
- u 1路Gen3 PCIe x16，8路Gen3 PCIe x1
- u 支持3路独立显示
- u COM Express R2.1 Basic 模块 Type6引脚

产品规格

| | | | | | |
|-----------------------------------------|--------------|-----------------------------------------------------------------------|-----------|-------------|-------------|
| 系统平台 | 处理器 | I7-7820EQ | I5-7440EQ | E3-1505M V6 | E3-1505L V6 |
| | 主频 | 3.0 GHz | 2.9 GHz | 3.0 GHz | 2.2 GHz |
| | 睿频 | 3.7 GHz | 3.6 GHz | 4.0 GHz | 3.0 GHz |
| | 核心/线程 | 4C/8T | 4C/4T | 4C/8T | 4C/8T |
| | 缓存 | 8 MB | 8 MB | 8 MB | 8 MB |
| | 热设计功耗 | 45W | 45W | 45W | 25W |
| | 内存 | 双通道DDR4 16G，最大支持32GB DDR4 内存 | | | |
| | 芯片组 | QM170/CM236 | | | |
| I/O接口 | BIOS | AMI UEFI BIOS | | | |
| | GPIO | 8-bit 数字输入/输出 | | | |
| | USB | 8路USB 2.0，4路USB 3.0 | | | |
| | LPC | 扩展1路LPC总线，（24Mhz） | | | |
| | I2C Bus | 支持1路I2C总线 | | | |
| | SMBus | 支持SMBus总线 | | | |
| | 串口 | 2路RS232（仅RX/TX） | | | |
| | 存储 | 4路SATA-III | | | |
| | 网络 | 1路Intel i219LM千兆网络 | | | |
| | 音频 | HD Audio Interface | | | |
| | 扩展总线 | 1路PCIe X16可配置为2路PCIe X8,4路PCIe X4， Gen3 8GT/s | | | |
| | | 8路PCIe X1可配置为1路PCIe X4 + 4路PCIe X1， Gen3 8GT/s | | | |
| | 显示(支持三重独立显示) | Intel® HD Graphics 630/P630显示控制器 | | | |
| 1路VGA：最大支持分辨率1920 x 1200，60Hz | | | | | |
| 1路LVDS：双通道18/24-bit LVDS（LVDS与EDP功能二选一） | | | | | |
| 环境与机构 | | DDI1和DD2配置为DP++(支持HDMI,DVI,DP) DDI3仅支持HDMI/DVI（如要配置为DP显示，VGA功能不可用） | | | |
| | 电源需求 | 8.5V~20V ±5%宽幅电压输入,+5VSB | | | |
| | 工作温度 | -40~70°C | | | |
| | 存储温度 | -40~85°C | | | |
| | 工作湿度 | 10~95% @ 85°C (无冷凝) | | | |
| | 尺寸 | 125 x 95 mm | | | |
| | 操作系统 | Windows®7/8 32/64位, Linux 32/64位 | | | |